

# *The Art of Plastics Extrusion*

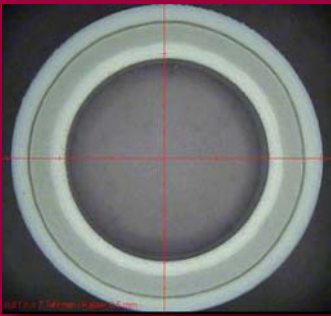


Rohrtechnik | Pipe Technologies

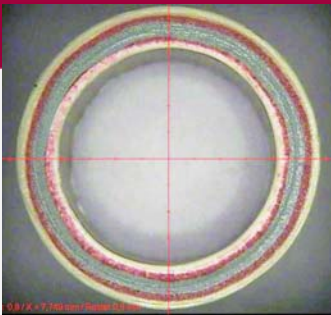
**EXTRUDEX** KUNSTSTOFFMASCHINEN

# ... Bedarfsorientierte Extruderlösungen

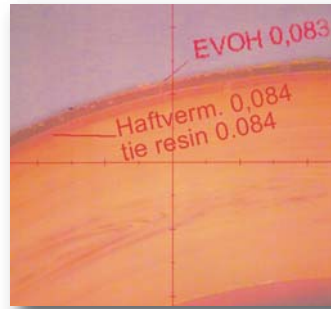
# ... Custom-Engineered Extruder Systems



Schnittbild 6-Schichtrohr 32mm A.D.  
Cross-section of 6-layer pipe, 32 mm O.D.

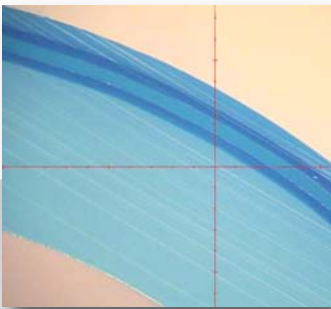


5-Schichtrohr PP-R mit  
2 Schichten PP-R + 20% GF  
5-layer PP-R pipe, including  
2 PP-R layers with 20% glass fibres



3-Schichtrohr aus PE-RT bestehend  
aus Kernrohr-Kleber-EVOH

3-layer PE-RT pipe:  
core pipe / tie resin / EVOH



5-Schichtrohr aus PE-RT bestehend aus  
Kernrohr-Kleber-EVOH-Kleber-Außenschicht

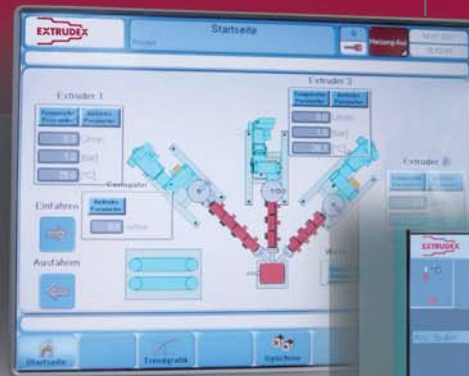
5-layer PE-RT pipe:  
core pipe / tie resin / EVOH / tie resin /  
outer layer

## Rohranlagen

EXTRUDEX - Ihr Spezialist für komplette vollautomatisierte Extrusionsanlagen vom Extruder über Automatisierungskomponenten bis zu sämtlichen Nachfolgeaggregaten und Peripherieeinrichtungen für Mono-, Mehrschicht- sowie Wellrohre. Sämtliche Komplettanlagen werden produktionsreif eingefahren und können direkt in die Produktion beim Kunden übernommen werden.

## Pipe Extrusion Lines

EXTRUDEX - your specialist supplier for fully automated extrusion lines for mono-layer, multilayer and corrugated pipe production. We provide complete manufacturing systems including extruders, automation systems including extruders, automation components, all downstream aggregates and peripheral equipment. Subjected to test runs and exacting fine tuning before shipment, these turn-key systems are supplied ready for immediate use in production.

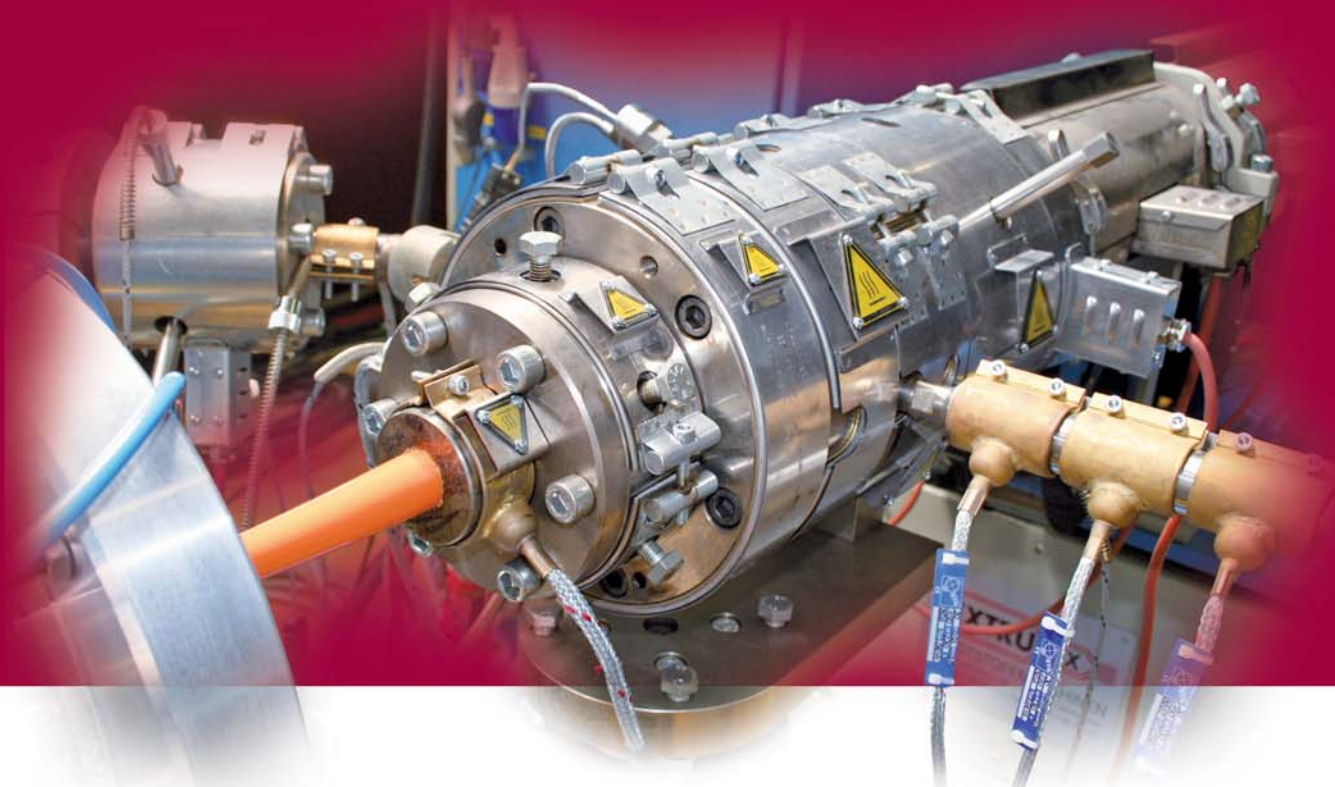


In der zentralen Standardanlagensteuerung „Extru-Command EC 307/19“ oder der „Siemenssteuerung SC 300“ sind sämtliche Funktionen zur Steuerung und Überwachung der Anlage implementiert. Die fortschrittliche Steuertechnik sorgt für höchste Betriebssicherheit und hervorragende Bedienerfreundlichkeit.

The central control unit (the Extru-Command EC 307/19 or the Siemens-based SC 300 system) incorporates all control and monitoring functions required for operation of the line. Advanced control technologies are your assurance of secure process control and user-friendly operation.







**Rohrköpfe**

- für Rohrdurchmesser von 8 mm bis 160 mm nach dem Wendel- bzw. Stegdornverteilerprinzip (Spider)

**Kalibriersysteme für PO und technische Kunststoffe**

- Hülsenkalibrierung
- Scheibenkalibrierung

**Vakuum-Kalibrierbad**

- modernste, ausgereifte Technik ermöglicht höchste Präzision
- vollautomatische Vakuumregelung für engste Toleranzen und hohe Maßgenauigkeit
- wasserberührende Bauteile aus Edelstahl

**Sprüh- oder Vollbad**

- Sprühbadausführung für höchste Kühleffizienz
- hohe Flexibilität durch modulare Bauweise
- wasserberührende Bauteile aus Edelstahl

**Distributor Heads**

- For pipe diameters from 8 mm to 160 mm, with spiral or spider-flow mandrels

**Calibration Systems for Polyolefins and Technical Plastics**

- Sleeve calibrators
- Disc calibrators

**Vacuum Calibration Baths**

- Advanced, time-proven technology ensures highest precision
- Fully automatic vacuum control for narrow tolerances and highest dimensional precision
- Wet components made of stainless steel

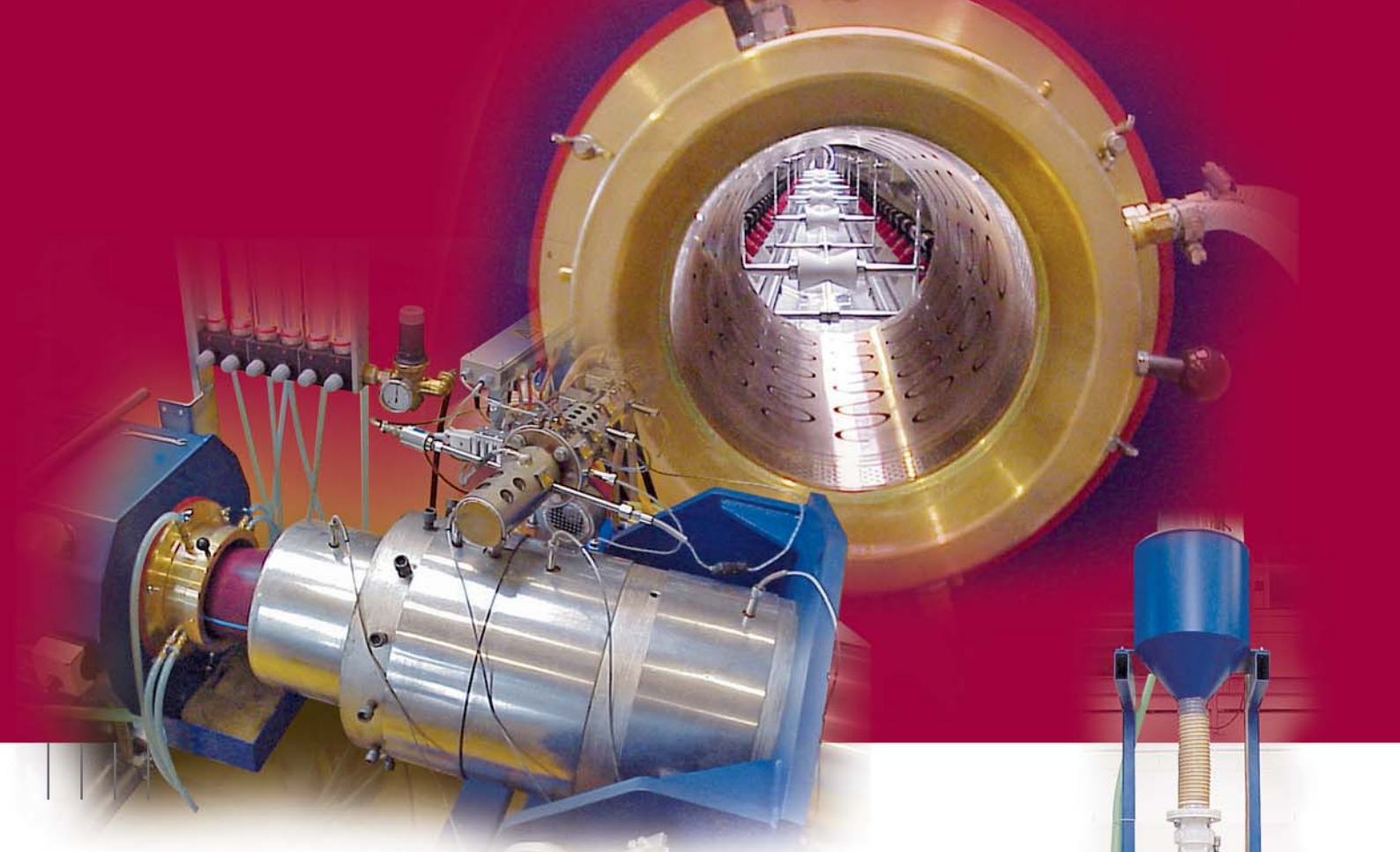
**Spray or Submersion Baths**

- Spray bath provides higher cooling efficiency
- High flexibility due to modular design
- Wet components made of stainless steel



*Monorohrkopf RW 040 in Wendelverteilerausführung  
RW 040 mono-pipe head with spiral mandrel*





### Abzug

- Bandabzüge
- Zweifach-Raupenabzüge
- Mehrfach-Raupenabzüge

### Trenneinrichtung

- Unterflursägen
- spanlos arbeitende Abstechautomaten
- Guillotine mitlaufend

### Rohrwickler

- Einfach- und Doppelwickler für Polyolefinrohre bis 63 mm Durchmesser stehen zur Verfügung

### Zusatzeinrichtungen

- Materialförderer
- Siebwechsler
- Signiergeräte
- Mühlen

### Automatisierungseinrichtungen

- Ultraschall-Wanddicken- und Durchmessermeßeinrichtungen
- Gravimetrische Dosierung für gleichmäßigen Massedurchsatz

### Haul-Offs

- Belt haul-off
- Double caterpillar haul-off
- Multiple caterpillar haul-off

### Cutting Equipment

- Underfloor saw
- Chip and burr-free pipe cutter
- Traversing guillotine

### Pipe Winders

- Single and double winders available for polyolefin pipe up to 63 mm in O.D.

### Accessories

- Resin conveyors
- Screen changers
- Product I.D. printers
- Grinders

### Automation Systems

- Ultrasonic wall thickness / diameter sensors
- Gravimetric feed rate control for steady throughput



Gravimetrische Dosierung für exakte Metergewichtsvorgabe

Gravimetric resin feed for precise weight per unit length



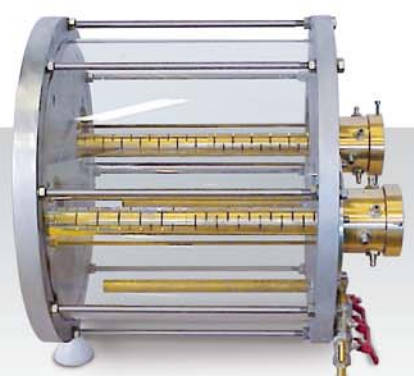
Hülsekalibrierungen  
Sleeve calibrators



Plexiglas®-Vorkammer mit Scheibenkalibrierung und Vorkühlring  
Plexiglas® pre-chamber with disc calibrator and pre-cooling ring



Scheibenkalibrierungen  
Disc calibrators



Plexiglas®-Vorkammer für Doppelrohranlage  
Plexiglas® pre-chamber for double-pipe production



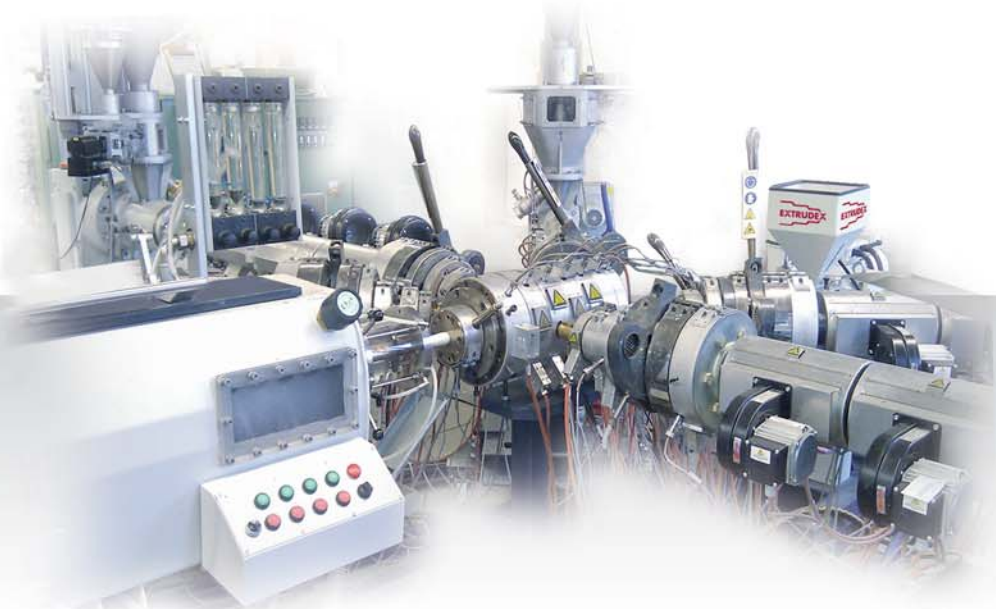


#### Einschneckenextruder - z.B. HELIBAR®

- für Ausstoßleistungen bis z.B. 1500 kg/h in der HDPE-Produktion
- Barrierschnecken mit Misch- und Scherteilen für optimale Plastifizierung und Homogenisierung
- konstantes Förderverhalten auch bei sehr hohen Gegendrücken
- Energieersparnis durch Reduzierung des Druckes im Feststoffbereich, dadurch Verringerung des Drehmomentes
- Auswahl des optimalen Antriebssystems entsprechend der Anwendung, z.B. DC-/AC-Antrieb mit Stirnradgetriebe oder getriebeloser Torque-Antrieb
- wendelgenuteter Zylinder aus Nitrierstahl 1.8550 oder Bi-Metall

#### Single-Screw Extruders - e.g. HELIBAR®

- For HDPE throughputs up to approx. 1500 kg/h
- Barrier screws with mixing and shearing elements for optimum plastification and homogenization
- Constant throughput performance even at very high counter-pressures
- Energy savings by pressure reduction in solid (unplastified) resin transport, therefore reduced torque
- Drive system is configured in exact accordance with the application, e.g. DC /AC drive with spur-gear transmission or direct drive
- Helically grooved barrel, fabricated in grade 1.8550 nitride steel or bimetallic alloys





Wir freuen uns auf Ihre Anfragen und hoffen zukünftig unseren Beitrag zu Ihrem Erfolg leisten zu dürfen.

Fordern Sie uns!

We look forward to your enquiries and to contributing to your success.

Challenge us!

**EXTRUDEX** KUNSTSTOFFMASCHINEN

EXTRUDEX Kunststoffmaschinen GmbH  
In den Waldaeckern 16  
75417 Muehlacker / Germany  
Tel.: +49 7041 9625-0  
Fax: +49 7041 9625-22  
info@extrudex.de  
www.extrudex.de

